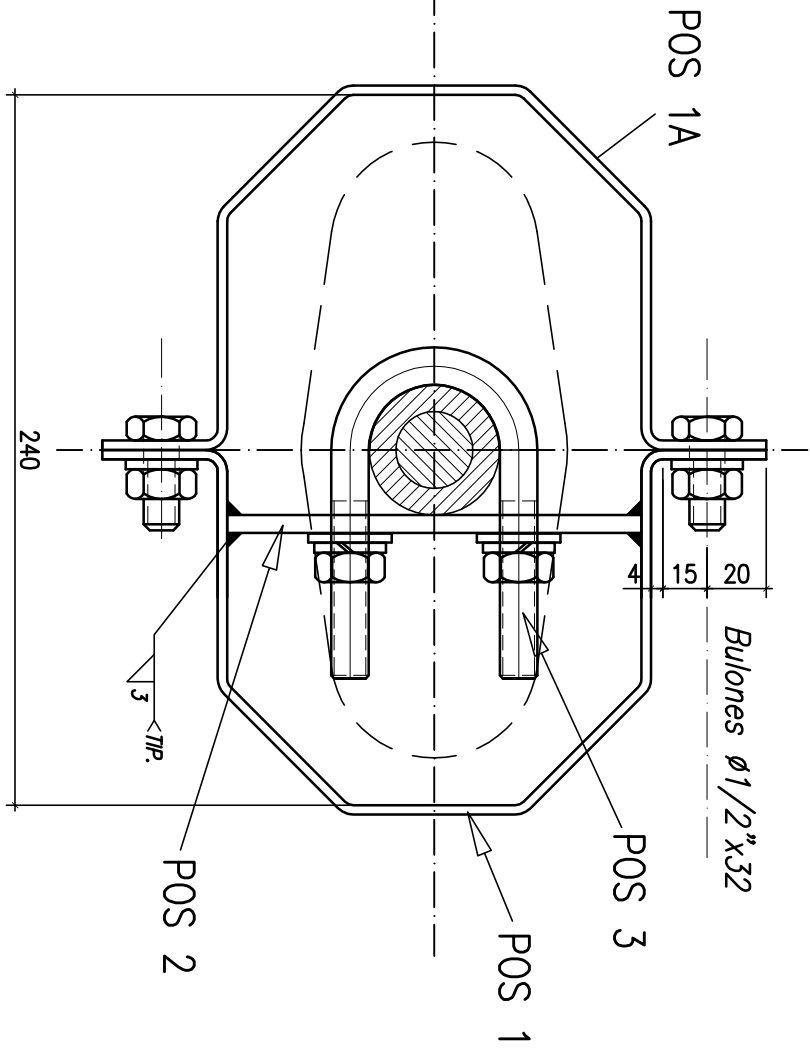
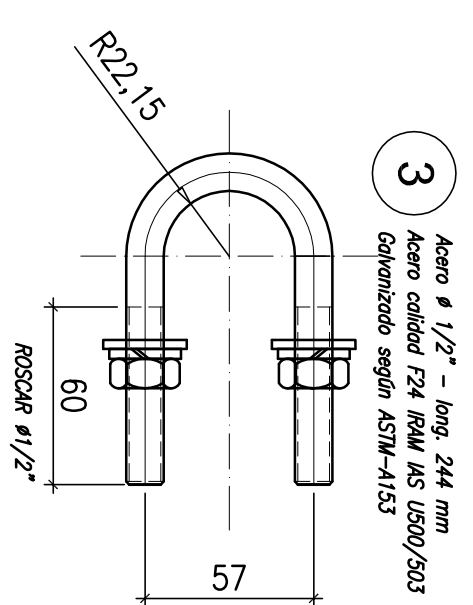


ESQUEMA GENERAL DE TORRE



CORTE A-A



ESQUEMA DE MONTAJE

- NOTAS
- Dimensiones: en milímetros.
  - Terminación: Galvanizado en caliente.
  - Perfiles y Chapas según ASTM A-123.
  - Bulones y accesorios según ASTM A-153 y A-394 apartado 4.4.6
  - Chapas: Acero calidad F-24.
  - Bulones: Acero calidad 5.6 s/IRAM 5214. Dimensiones s/DIN 7990. Arandelas planas, s/DIN 7990, espesor 8 mm. Tuercas exagondres, calidad 5 s/DIN 267 y dimensiones s/DIN 555.
  - Soldadura: Según ANSI/AWS D1.1 Cordones cerrados y estancos.-

QUEDA PROHIBIDA SU REPRODUCCION TOTAL O PARCIAL SIN PREVIA AUTORIZACION DE REPRESAS PATAGONIA-UTE

NOTAS INSPECCION


| REV.                | DESCRIPCION      | FECHA      | PROYECTO | ELECCUTO | REVISO | VERIFICO |
|---------------------|------------------|------------|----------|----------|--------|----------|
| EO                  | EMISION_ORIGINAL | 18-02-2019 | INTESAR  | ILV      | MM     | MM       |
| LISTA DE REVISIONES |                  |            |          |          |        |          |



REPRESAS PATAGONIA  
ELINO-CGAGC-HCSA-UTE

MINISTERIO DE ENERGIA Y MINERIA  
SECRETARIA DE ENERGIA ELECTRICA  
SUBSECRETARIA DE ENERGIA HIDROELECTRICA


SUPERVISION



Transener

APROVECHAMIENTOS HIDROELECTRICOS DEL RIO SANTA CRUZ  
CONDOR CLIFF Y LA BARRANCOSA

PROVEEDOR:



ELECTROINGENIERIA S.A.

OBRA:

LEAT 500 kV Condor Cliff - La Barrancosa  
LEAT 500 kV La Barrancosa - Río Santa Cruz

ETAPA DE PROYECTO

ID

ESCALA

1:10/1:2.5

PLANO Nº

L-CCLLBA-5-01-G-PL-030

REV.

EO